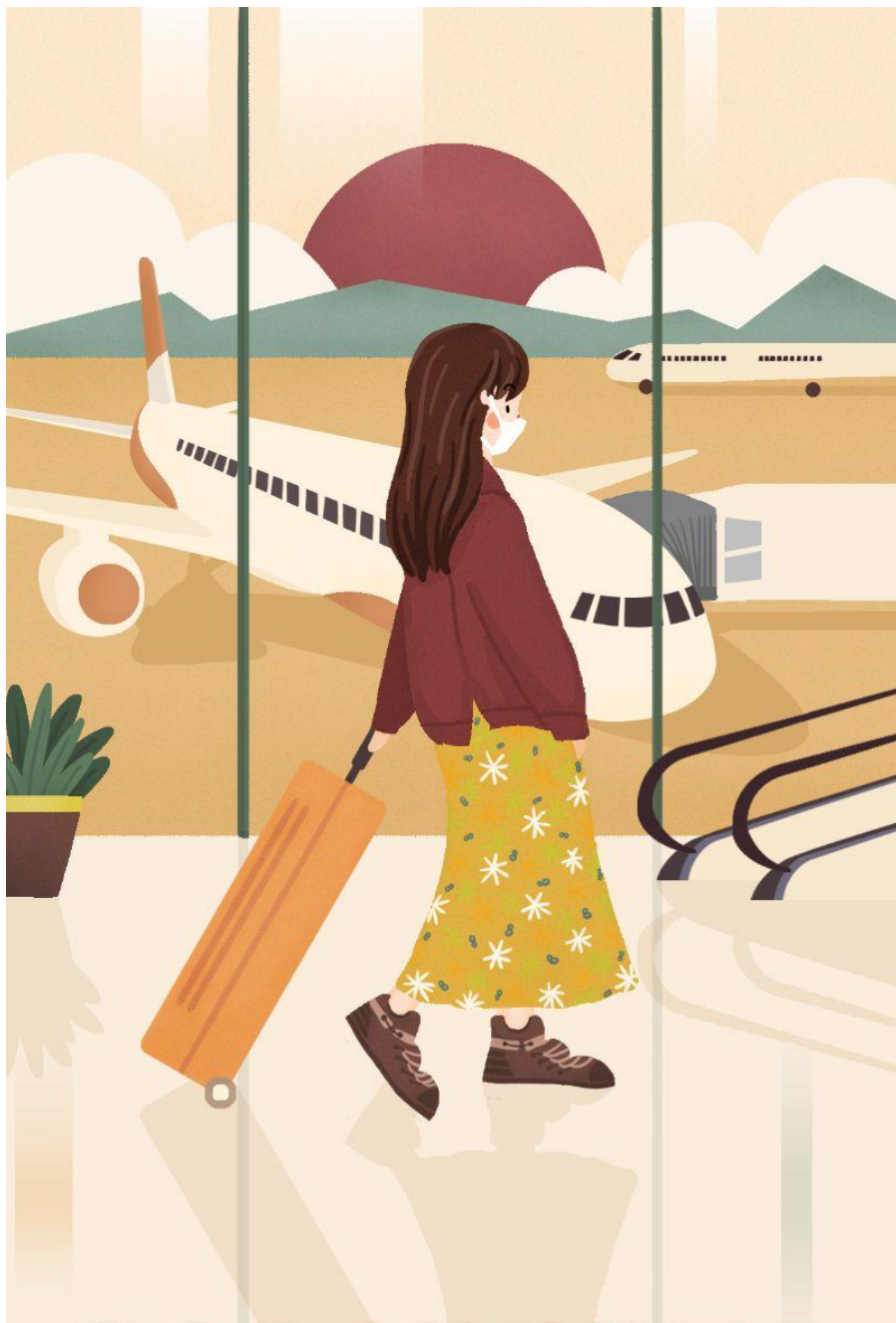


# 健康科普 | 事关重点人群和重点场所！常态化疫情防控要求看这里→

常态化疫情防控要求【重点场所】



**常态化疫情防控要求**

**重点场所**

在采取人员健康监测、清洁消毒、通风换气、个人防护等防控措施前提下，各类重点场所





# 11

加强健康宣教，通过海报、电子屏和宣传栏等加强新冠肺炎防控知识宣传。



# 12

宾馆、商场和超市以及公共交通工具等公共场所卫生管理和卫生质量应符合《公共场所卫生管理规范》（GB37487）和《公共场所卫生指标及限值要求》（GB37488）的要求。公共交通工具还应符合《新冠肺炎疫情期间公共交通工具消毒与个人防护技术要求》（WS695）的要求。

# 13



## 常态化疫情防控要求【重点人群】



@中国健康教育



常态化疫情防控要

# 4

注意个人卫生。个人生活用品单独使用，不可共用。



来源：中国健康教育、广州番禺发布