

二、用电量与经济结构分析

从产业结构变化来看，2006~2015年，全市经济结构由“二三一”转变成“三二一”格局，而产业用电量结构保持“二三一”未变，工业用电占产业用电量比重超过65%。

（一）经济结构优化调整，三产发挥支撑作用

2015年，湛江市三次产业之比为19.1：38.2：42.7，呈“三二一”分布。与2006年相比，第一产业比重下降了3.6个百分点，第二产业比重下降了6.9个百分点，其中工业比重下降了8.0个百分点，第三产业比重上升了10.5个百分点。（详见图4）

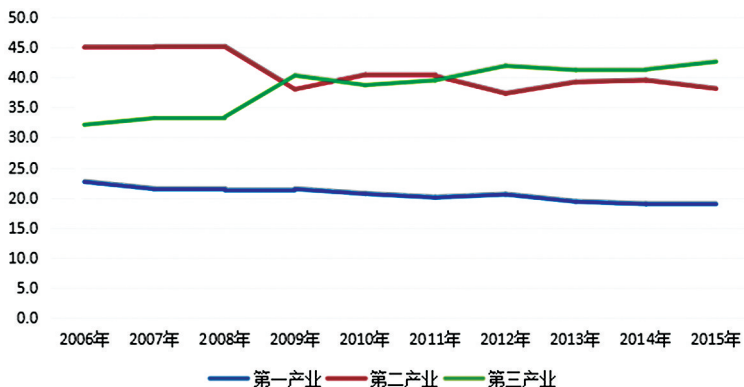


图4 2006年以来湛江市三次产业结构变化情况图

在2009年三产占GDP的比重首次超过二产后，2010~2011年两者比重次序有交替，但2012年以后三产比重稳定高于二产，且差距有拉大趋势，三产对湛江市经济发展起到重要支撑作用，是湛江市经济结构优化的体现。

（二）产业用电格局稳定，工业增加值在GDP中的占比远小于工业用电量在产业用电量中的占比

2015年，产业用电量三次产业之比为10.2：67.8：22.0，与2006年比较，第一、第二产业用电量占比小幅下降，分别下降1.2、2.3个百分点，第三产业用电量占比增加3.5个百分点，产业用电量结构始终保持“二三一”格局，且各产业用电量比重稳定。（详见图5）

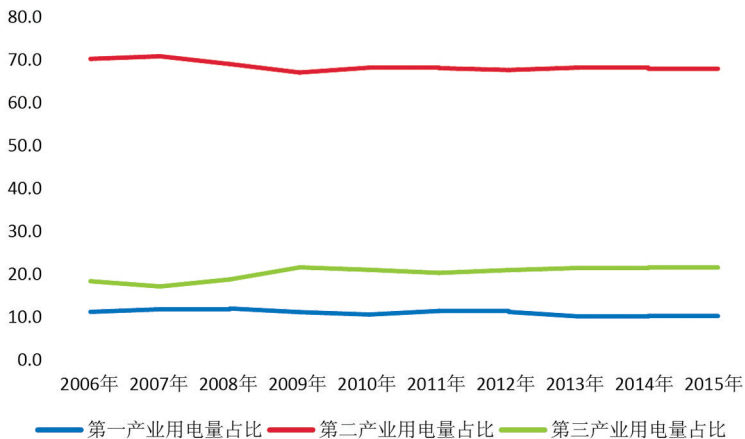


图5 2006年以来湛江市产业用电量结构变化情况图

工业企业用电是产业用电的主力，2015年，湛江市工业用电占产业用电的比重为65.4%，而工业增加值占GDP的比重仅为33.5%，对比2006~2015年间工业用电量占比和工业增加值占比可以发现，工业用电量占产业用电量的比重远高于工业增加值占GDP的比重，两者之差保持在35%左右；两者占比均呈下降趋势，但工业增加值占GDP的比重下降幅度更大。（详见图6）

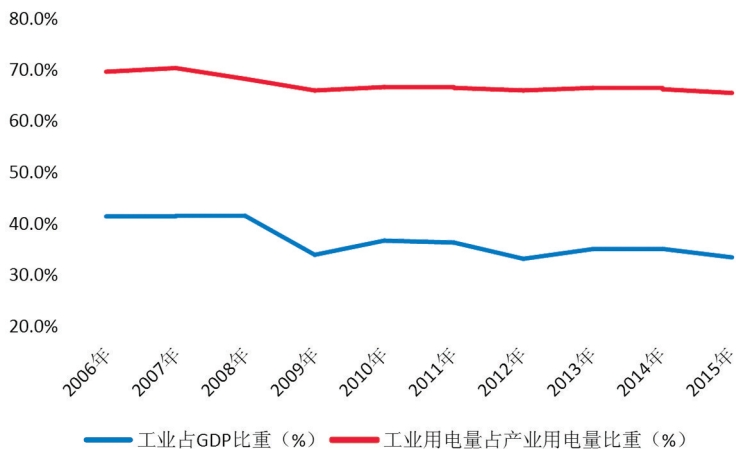


图6 2006年以来湛江市工业增加值占比与工业用电量占比变化情况图

（三）三次产业中仅二产用电量增速与经济增速具有较强相关性

对照湛江市一产、二产、三产各自的用电量和增加值增长情况可以发现，一产、三产用电量增速与增加值增速在大多数年度中具有不相同的走势和波动幅度，并不具有稳定的一致性，仅二产用电量增速与增加值增速协同性较高。测算一、二、三产的用电量增长率和增加值增长率之间的相关系数，分别为0.3728、0.7009、0.2547。